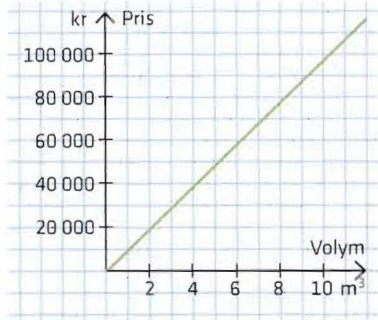


NIVÅ 1

4201 När priset är proportionellt mot volymen är proportionalitetskonstanten lika med jämförpriset uttryckt i kronor per liter. Vilket är jämförpriset för läsk, om 1,5 l kostar 8,90 kr?

4202 Ketchup av märket Flurp kostar 14,60 kr för 0,85 kg. En flaska från Tomatspecialisten kostar 21,40 kr för 1,25 kg. Vilket märke har lägst jämförpris?

4203 Diagrammet visar priset på eldningsolja.



- Bestäm proportionalitetskonstanten.
- Vad anger proportionalitetskonstanten?

4204 En påse äpplen som innehåller 2,5 kg kostar 24,85 kr. En stor påse med 4 kg kostar däremot 35,80 kr. Är äppelpriset proportionellt mot vikten? Motivera ditt svar.

4205 Avgör om sambanden som presenteras i värdetabellerna är proportionaliteter.

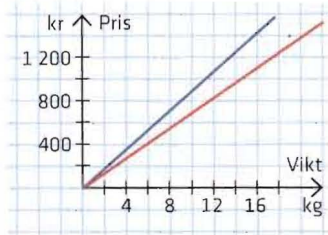
a)	<table border="1"><tr><th>x</th><th>y</th></tr><tr><td>4</td><td>12</td></tr><tr><td>6</td><td>18</td></tr><tr><td>10</td><td>30</td></tr></table>	x	y	4	12	6	18	10	30	b)	<table border="1"><tr><th>x</th><th>y</th></tr><tr><td>4</td><td>1,2</td></tr><tr><td>5</td><td>1,8</td></tr><tr><td>6</td><td>3,0</td></tr></table>	x	y	4	1,2	5	1,8	6	3,0
x	y																		
4	12																		
6	18																		
10	30																		
x	y																		
4	1,2																		
5	1,8																		
6	3,0																		

4206 Massan m g hos en bit järn är proportionell mot volymen V cm³.

- En järnbit som väger 354 g har volymen 45 cm³. Hur mycket väger en bit järn med volymen 1,0 dm³?
- Vad innebär proportionalitetskonstanten?

NIVÅ 2

4207 Diagrammet visar hur priset beror av vikten för två olika ostsorter. Hur stor är prisskillnaden per kilogram?



(Np MaA vt 1999)

4208 I en kokbok fanns följande recept på pannbiff:

- Pannbiff 4 portioner**
 6 hg köttfärs
 2 msk rivna gul lök
 1 ägg
 Salt, peppar

- Hur många hekto köttfärs behövs till en person?
- Ange en ekvation som beskriver mängden köttfärs, y hg, som behövs till x personer.
- Kan man beskriva antalet ägg med en liknande ekvation? Motivera ditt svar.

4209 Grön paprika kostar 39,90 kr/kg och röd paprika kostar 54,90 kr/kg. Hur mycket mer paprika får man för 30 kr, om man köper grön i stället för röd paprika?

NIVÅ 3

4210 Ingela påstår att inget samband där det totala priset utgörs av ett fast pris och ett rörligt pris kan beskriva en proportionalitet. Har hon rätt? Förklara.

4211 Lena påstår att om y är proportionellt mot x så är x också alltid proportionellt mot y . Har hon rätt? Förklara.