

1

2404 Byt ut tiopotensen mot ett prefix.

- a) $7 \cdot 10^3$ m c) $9 \cdot 10^9$ B
 b) $6 \cdot 10^6$ B d) $2 \cdot 10^{-3}$ g

2405 Skriv längderna i storleksordning, med den minsta först.

430 mm	17 cm	0,25 m
3,9 cm	1,5 dm	0,1 m

2406 Vilket tal ska stå i rutan?

- a) $4,2 \text{ dm} = \square \text{ mm}$ c) $6 \text{ hg} = \square \text{ mg}$
 b) $7 \text{ GB} = \square \text{ kB}$ d) $18 \text{ dl} = \square \text{ ml}$

2407 Vilket tal ska stå i rutan?

- a) $85 \text{ cl} = \square \text{ liter}$ c) $170 \text{ MB} = \square \text{ GB}$
 b) $7,4 \text{ hg} = \square \text{ kg}$ d) $540 \text{ m} = \square \text{ km}$

2408 Vilket tal ska stå i rutan?

- a) $15 \text{ min} = \square \text{ h}$ c) $1,75 \text{ h} = \square \text{ min}$
 b) $6 \text{ min} = \square \text{ h}$ d) $1,2 \text{ h} = \square \text{ min}$

2409 2,5 liter parfym ska hällas på flaskor som vardera rymmer 50 ml.

Hur många flaskor går åt?

2410 Skriv med ett prefix framför enheten.

- a) 8000 g c) 8700 m
 b) 500 g d) 150000 B

2411 En vuxen människa har ca $2,5 \cdot 10^{13}$ röda blodkroppar. Varje blodkropp har en diameter på ca $7 \cdot 10^{-3}$ mm. Anta att blodkropparna kunde läggas i rad.

Hur lång skulle raden bli i kilometer?

2412 Nötterna i en påse väger 0,90 hg och innehåller 350 mg magnesium.

Hur många procent magnesium innehåller nötterna?

2

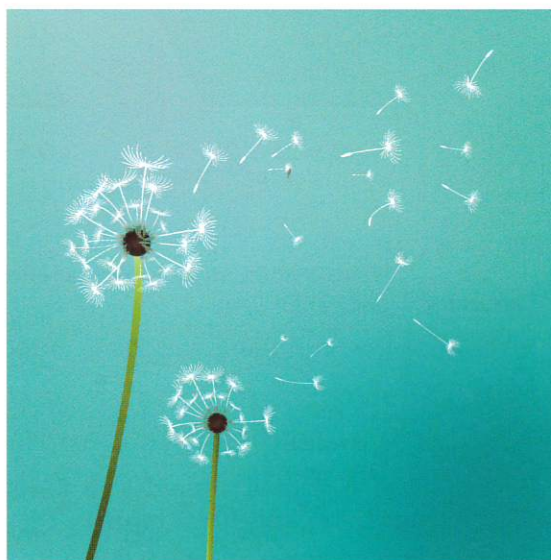
2413 Skriv talen utan prefix och i grundpotensform.

- a) En gädda väger 57,5 hg.
 b) Energiförbrukningen var 25 000 kWh. (kWh = kilowattimmar)
 c) En portion innehåller 45 μg vitamin A.
 d) Det är 200 mg kalcium i ett glas mjölk.

2414 Maskrosens pollenkorn är $2,8 \cdot 10^{-5}$ m i diameter.

Hur stor är diametern uttryckt i

- a) mm b) μm ?



2415 Ett vindkraftverk kan ge 10 GWh per år. En kärnkraftsreaktor kan ge 8 TWh per år. Hur många vindkraftverk motsvarar en kärnkraftsreaktor?

2416 Ett snabbtåg i Japan kan nå hastigheten 500 km/h.

Hur många minuter skulle det ta att åka 10 mil om tåget höll den hastigheten hela tiden?